

2016

inter
landscapes
внутренние пейзажи
paesaggi interiori

 **Milano**
ITALIAN FURNITURE









Decorazioni e finiture standard
Standard decorations and finishes
 Стандартные украшения и отделки





CATEGORIA
 CATEGORY
 КАТЕГОРИЯ

I

- 
01 bianco patinato
white patinated
 белый с патиной
- 
02 bianco policromato
white polychromed
 белый полихроматический
- 
03 avorio policromato
ivory polychromed
 полихроматическая слоновая кость
- 
06 craquelé policromato
craquelé polychromed
 полихроматическое кракле
- 15 tinta noce**
walnut shade
 ореховый цвет
- 32 avorio chiaro dettagli oro**
light ivory with gilt profiles
 светлая слоновая кость с золотыми деталями
- 34 craquelé bianco dettagli oro**
white craquelé with gilt profiles
 белое кракле с золотыми деталями
- 37 avorio chiaro patinato**
light ivory patinated
 светлая слоновая кость с патиной
- 43 bianco patinato profili oro**
white patinated with gilt profiles
 белый с патиной и золотыми профилями

CATEGORIA
 CATEGORY
 КАТЕГОРИЯ

II

- 
07 craquelé noisette policromato doppia tinta ocra
hazel craquelé polychromed with ochre double tone
 полихроматическое кракле орехового цвета с двойным тоном охрового цвета
- 
10 dorato a foglia
gold leaf
 золотая фольга
- 14 oro anticato**
antique gold
 состаренное золото
- 
16 tinta noce con policromie
walnut shade with polychromies
 ореховый цвет с полихроматическими деталями
- 18 argentato "Mecca"**
"Mecca style" silvered
 серебро "Мекка"
- 31 grigio chiaro dettagli oro**
pale grey with gilt profiles
 светло-серый с золотыми деталями
- 38 oro bianco lumeggiato**
brilliant white gold
 белое золото со светлыми оттенками
- 40 oro fiorentino antico**
antique florentine gold
 состаренное флорентийское золото
- 41 bianco oro**
white gold
 белый с золотом
- 42 bianco perlato profili oro**
pearly white with gilt profiles
 белый перламутровый с золотыми профилями
- 
44 dorato a foglia policromato
gold leaf with polychrome
 полихроматическая золотая фольга



= DECORATO A MANO
 HAND-DECORATED
 С ДЕКОРОМ РУЧНОЙ РАБОТЫ







In queste pagine / These pages / В этих страницах:
Art. 9920/3 Mobile libreria a giorno con 3 cassetti e 3 ante, ripiani interni in legno, Finitura cod. 31 • Open bookcase with 3 drawers and 3 doors, wooden inner shelves, Finish cod. 31 • Книжный шкаф открытый с 3 ящиками и 3 створками, и с внутренними деревянными полками, Отделка код. 31
Art. 9925 Scrivania con 8 cassetti laterali e 1 centrale, piano rivestito in pelle, Finitura cod. 31 • Desk with 8 side and 1 central drawer, top covered with

leather, Finish cod. 31 • Письменный стол с 8 боковыми ящиками и 1 центральным ящиком, поверхность стола отделана кожей, Отделка код. 31
Art. 9929 Poltrona direzionale girevole e regolabile, Finitura cod. 31, schienale capitonné, Tessuto 700/E • Managerial swivel adjustable armchair, Finish cod. 31, padded "capitonné" back, Fabric 700/E • Директорское вращающееся и регулируемое кресло, спинка с простежкой «капитонне», Отделка код. 31, Ткань 700/E



GAR *a secret* DIE IN

where
everything you need
will always stay

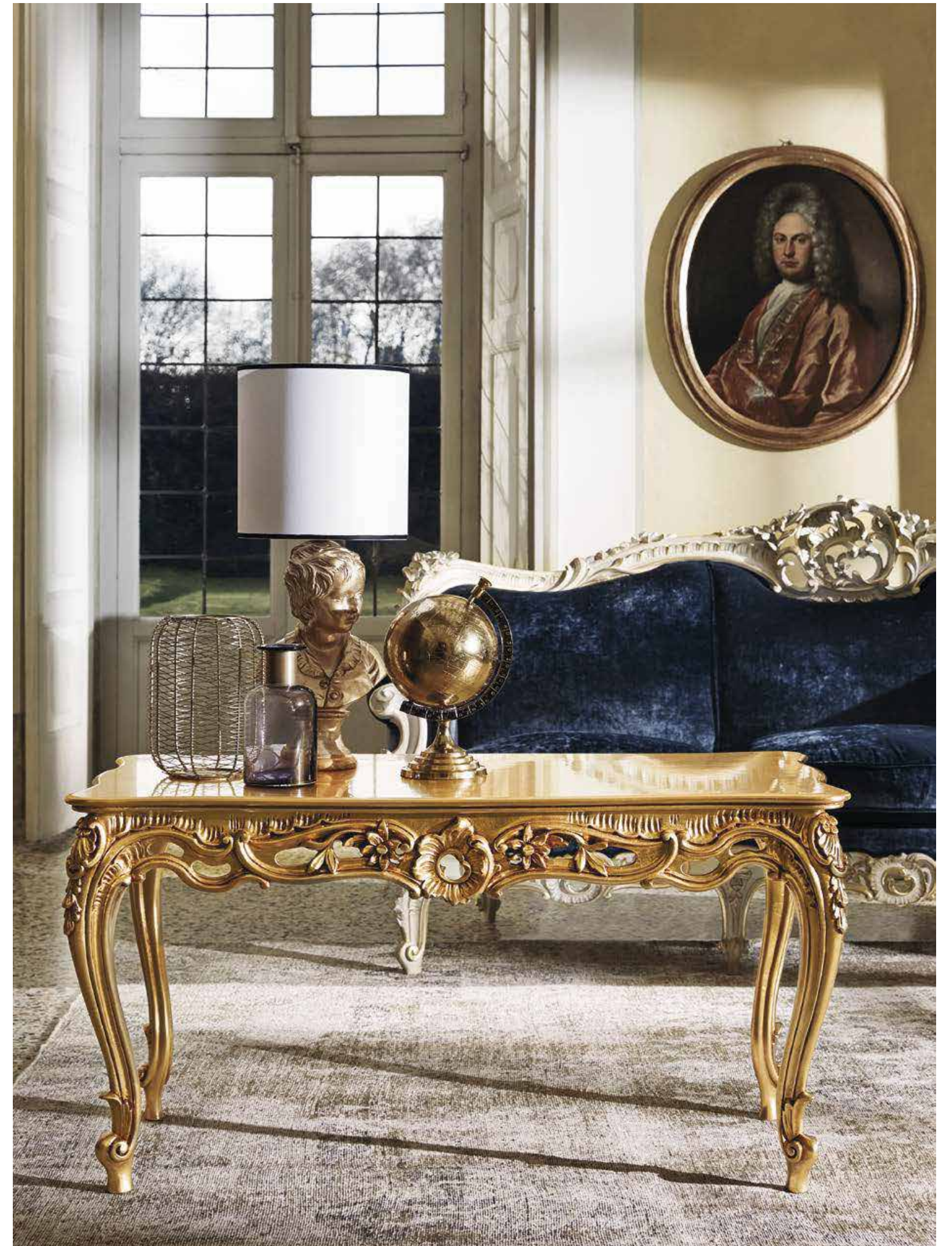






In queste pagine / *These pages* / В этих страницах:
Art. 8891 Poltrona, Finitura cod. 31, Tessuto 755/E
• *Armchair, Finish cod. 31, Fabric 755/E* • Кресло,
Отделка код. 31, Ткань 755/E **Art. 8893** Divano 3
posti, Finitura cod. 31, Tessuto 755/E • *3-seater sofa,*
Finish cod. 31, Fabric 755/E • Трехместный диван,

Отделка код. 31, Ткань 755/E **Art. 8895** Tavolino
rettangolare, Finitura cod. 10 • *Rectangular table,*
Finish cod. 10 • Прямоугольный столик, Отделка
код. 10 **Art. 8897** Tavolino quadrato, Finitura cod.
10 • *Square table, Finish cod. 10* • Квадратный
столик, Отделка код. 10

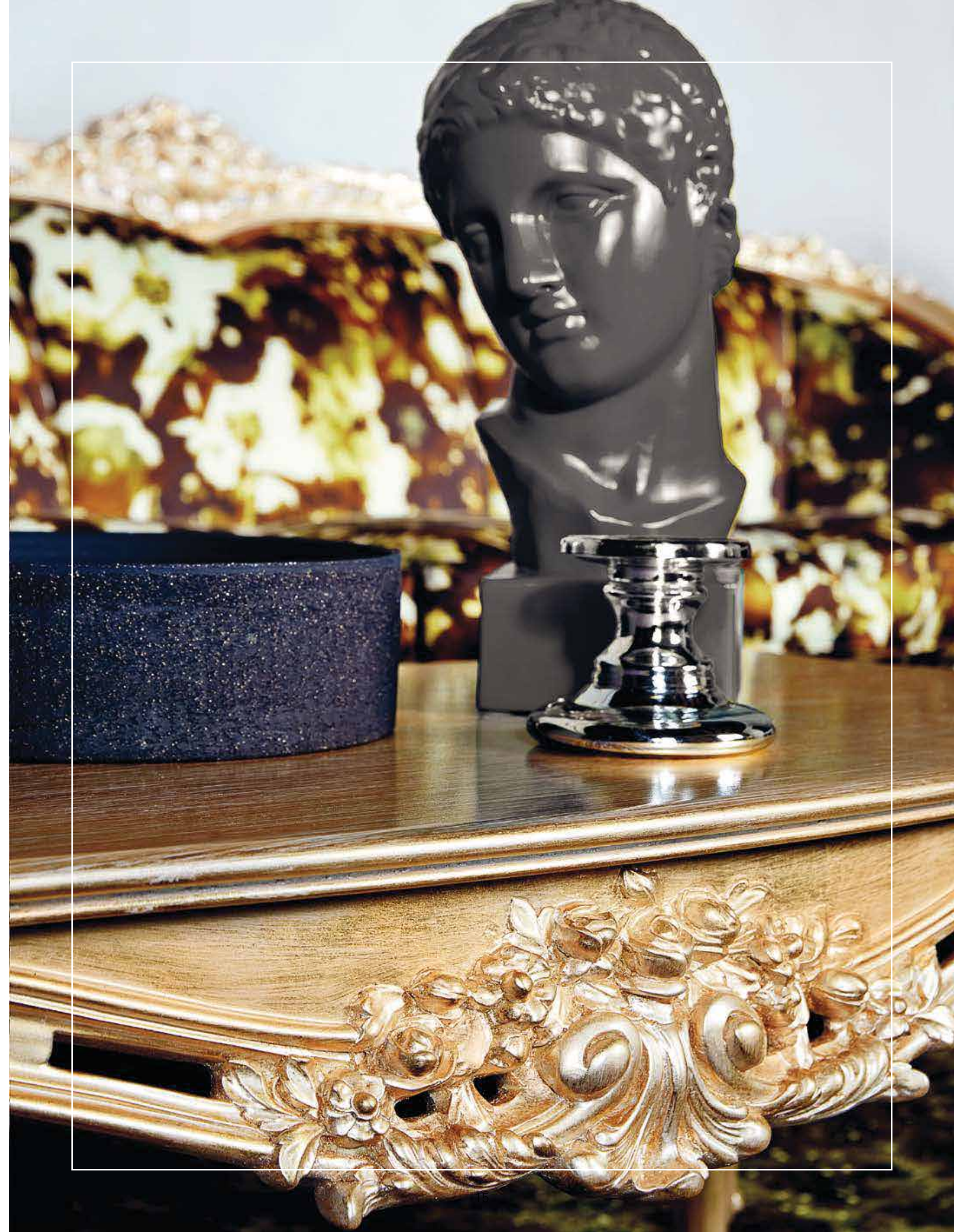






In queste pagine / *These pages* / В этих страницах:
Art. 8871 Poltrona, Finitura cod. 41, Tessuto 658/E
• *Armchair, Finish cod. 41, Fabric 658/E* • Кресло,
Отделка код. 41, Ткань 658/E **Art. 8873** Divano 3
posti, Finitura cod. 41, Tessuto 661/C • *3-seater sofa,*
Finish cod. 41, Fabric 661/C • Трехместный диван,

Отделка код. 41, Ткань 661/C **Art. 8875** Tavolino
rettangolare, Finitura cod. 41 • *Rectangular table,*
Finish cod. 41 • Прямоугольный столик, Отделка
код. 41 **Art. 8876** Tavolino rotondo, Finitura cod. 41
• *Round table, Finish cod. 41* • Круглый столик,
Отделка код. 41

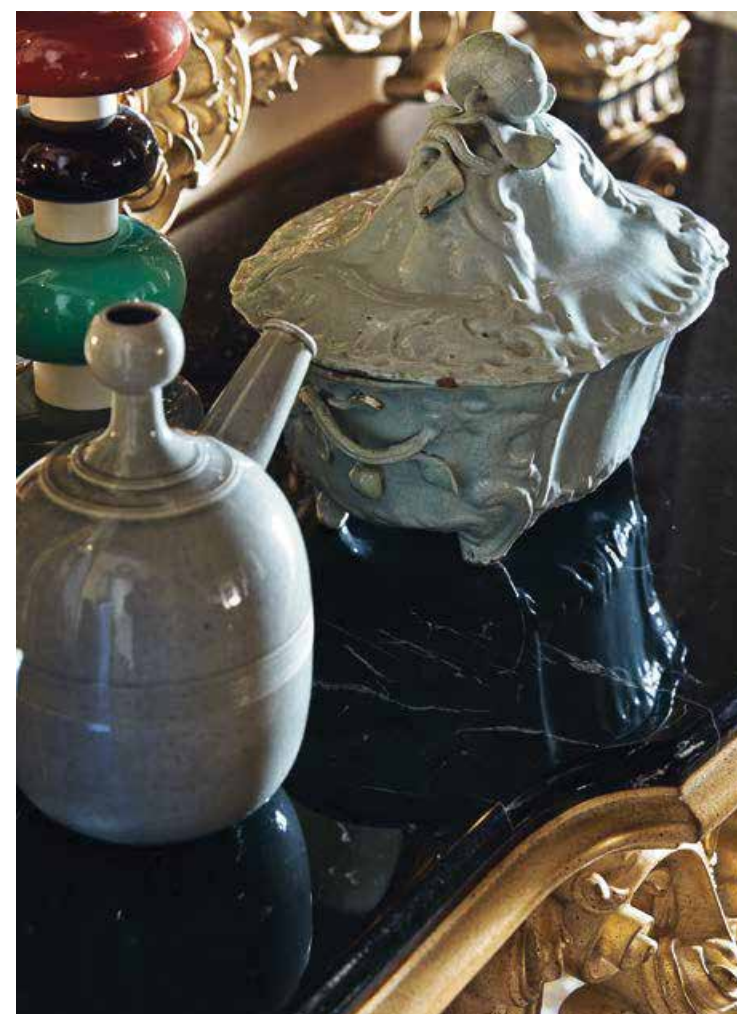






In queste pagine / These pages / В этих страницах:
Art. 821 Poltrona, Finitura cod. 18, Tessuto 750/C •
Armchair, Finish cod. 18, Fabric 750/C • Кресло,
Отделка код. 18, Ткань 750/C **Art. 823** Divano 3
posti, Finitura cod. 18, Tessuto 750/C • 3-seater sofa,
Finish cod. 18, Fabric 750/C • Трехместный диван,
Отделка код. 18, Ткань 750/C **Art. 825** Tavolino
rettangolare, Finitura cod. 18 • Rectangular table,
Finish cod. 18 • Прямоугольный столик, Отделка

код. 18 **Art. 826** Tavolino rotondo, Finitura cod. 18
• Round table, Finish cod. 18 • Круглый столик,
Отделка код. 18 **Art. 100** Specchiera, Finitura cod. 40
• Frame with mirror, Finish cod. 40 • Зеркало,
Отделка код. 40 **Art. 101** Consolle, Finitura cod. 40
con piano in marmo Nero Marquina • Console,
Finish cod. 40 with Black Marquina marble top •
Консоль, Отделка код. 40 со столешницей
из Неро Маркина мрамора









In queste pagine / *These pages* / В этих страницах:
Art. 841 Poltrona, Finitura cod. 31, Tessuto speciale extra campionato • *Armchair, Finish cod. 31, Special fabric for contract project* • Кресло, Отделка код. 31, Специальная ткань для проекта **Art. 842** Divano 2 posti, Finitura cod. 31, Tessuto 618/E • *2-seater sofa, Finish cod. 31, Fabric 618/E* • Двухместный диван, Отделка код. 31, Ткань

618/E **Art. 845** Tavolino rettangolare, Finitura cod. 10 • *Rectangular table, Finish cod. 10* • Прямоугольный столик, Отделка код. 10 **Art. 846** Tavolino rotondo, Finitura cod. 10 • *Round table, Finish cod. 10* • Круглый столик, Отделка код. 10 **Art. 361/B** Lampada con paralume barocco, Finitura cod. 10 • *Lamp with baroque lampshade, Finish cod. 10* • Лампа с барочным абажуром, Отделка код.10





tender is the

NIGHT

lying by your side







In queste pagine / These pages / В этих страницах:
Art. 1702 Letto matrimoniale con pannelli capitonné, Finitura cod. 10, Tessuto 715/C • *Double bed with padded "capitonné" panels, Finish cod. 10, Fabric 715/C*
• Двухспальная кровать с панелями с простежкой «капитонне», Отделка код. 10, Ткань 715/C
Art. 799 Tronetto con mantovana, Finitura cod. 10, Tessuto 715/C • *Canopy with "pelmet", Finish cod. 10, Fabric 715/C* • Навес с ламбрекеном, Отделка код.

10, Ткань 715/C **Art. 723-C** Comodino a 2 cassetti, Finitura cod. 10 • *Night table with 2 drawers, Finish cod. 10* • Тумбочка с 2 ящиками, Отделка код. 10
Art. 598 - Art. 599 Dormeuse, Finitura cod. 10, Tessuto speciale extra campionato • *Chaiselongue, Finish cod. 10, Special fabric for contract project*
• Дормез, Отделка код. 10, Специальная ткань для проекта







In queste pagine / These pages / В этих страницах:
Art. 1702/I Letto matrimoniale con testata e giroletto imbottito, Finitura cod. 38, Tessuto 765/C
• Double bed with padded headboard and frame, Finish cod. 38, Fabric 765/C • Двухспальная кровать с мягкими изголовьем и рамой, Отделка код. 38, Ткань 765/C **Art. 729-L** Cornice a specchio con luce e paralume, Finitura cod. 38 • Framed mirror

with light and lampshade, Finish cod. 38 • Зеркало с рамой и светильником с абажуром, Отделка код. 38 **Art. 724** Specchiera, Finitura cod. 38 • Frame with mirror, Finish cod. 38 • Зеркало, Отделка код. 38 **Art. 726** Comò a 3 cassetti, Finitura cod. 38 • Chest of 3 drawers, Finish cod. 38 • Комод с 3 ящиками, Отделка код. 38







In queste pagine / These pages / В этих страницах:
Art. 702/I Letto singolo con testata e giroletto imbottito, Finitura cod. 38, Tessuto 722/E • *Single bed with padded headboard and frame, Finish cod. 38, Fabric 722/E* • Односпальная кровать с мягкими изголовьем и рамой, Отделка код. 38, Ткань 722/E **Art. 783** Comodino con un cassetto, Finitura cod. 38 • *Night table with one drawer, Finish cod. 38* • Тумбочка с 1 ящиком, Отделка код. 38

Art. 707 Settimanale a 7 cassetti, Finitura cod. 38 • *Chest of 7 drawers, Finish cod. 38* • Комод с 7 ящиками, Отделка код. 38 **Art. 8901/C** Bergère in stile Barocco, Finitura cod. 31, schienale capitonné, Tessuto 760/E • *Baroque style "bergère", Finish cod. 31, padded back with "capitonné", Fabric 760/E* • Кресло Bergère в стиле барокко, Отделка код. 31, с простежкой «капитонне», Ткань 760/E









In queste pagine / These pages / В этих страницах:
Art. 722/4I Letto King-size con testata e giroletto imbottito, Finitura cod. 18, Tessuto 775/C • *King-size bed with padded headboard and frame, Finish cod. 18, Fabric 775/C* • Большая двуспальная кровать типа «Кинг Сайз» с мягкими изголовьем и рамой, Отделка код. 18, Ткань 775/C
Art. 723-C Comodino a 2 cassetti, Finitura cod. 18 • *Night table with 2 drawers, Finish cod. 18* • Тумбочка с 2 ящиками,

Отделка код. 18
Art. 725 Specchiera d'appoggio, Finitura cod. 18 • *Frame with mirror, Finish cod. 18* • Зеркало настольное, Отделка код. 18
Art. 727-C Toilette a 4 cassetti, Finitura cod. 18 • *Dressing table with 4 drawers, Finish cod. 18* • Туалетный стол с 4 ящиками, Отделка код. 18
Art. 7738 Pouff, Finitura cod. 18, Tessuto 775/C • *Pouf, Finish cod. 18, Fabric 775/C* • пуф, Отделка код. 18, Ткань 775/C









In queste pagine / These pages / В этих страницах:
Art. 7752/I Letto matrimoniale con testata e giroletto imbottito, Finitura cod. 31, Tessuto 720/E • Double bed with padded headboard and frame, Finish cod. 31, Fabric 720/E • Двухспальная кровать с мягкими изголовьем и рамой, Отделка код. 31, Ткань 720/E
Art. 7753 Comodino a 3 cassetti, Finitura cod. 31 • Night table with 3 drawers, Finish cod. 31 • Тумбочка с 3 ящиками, Отделка код. 31

Art. 7755 Specchiera, Finitura cod. 10 • Frame with mirror, Finish cod. 10 • Зеркало, Отделка код. 10
Art. 7756 Comò a 4 cassetti, Finitura cod. 31 • Chest of 4 drawers, Finish cod. 31 • Комод с 4 ящиками, Отделка код. 31
Art. 8900 Bergère in stile Luigi XVI, Finitura cod. 10, Tessuto 652/C • Louis XVI style "bergère", Finish cod. 10, Fabric 652/C • Кресло Bergère в стиле Людовика XVI, Отделка код. 10, Ткань 652/C





Art. 7750/2 Armadio a 2 ante e 2 cassetti esterni, Finitura cod. 10 • 2-door wardrobe with 2 external drawers, Finish cod. 10 • Шкаф с 2 створками и 2 наружными ящиками, Отделка код. 10 **Art. 7738** Pouff, Finitura cod. 38, Tessuto 674/C • Pouf, Finish

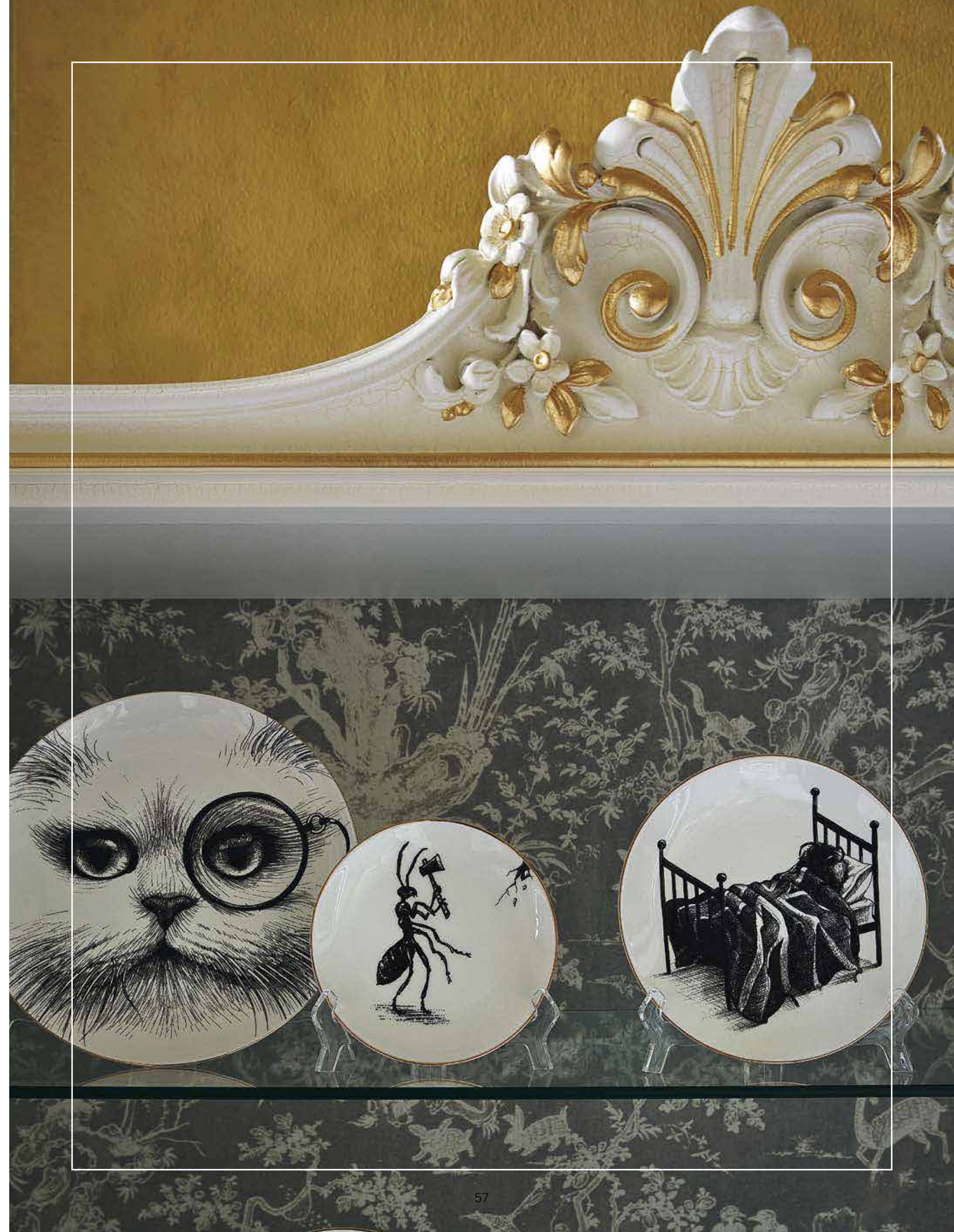
cod. 38, Fabric 674/C • пуф, Отделка код. 38, Ткань 674/C **Art. 7755** Specchiera, Finitura cod. 10 • Frame with mirror, Finish cod. 10 • Зеркало, Отделка код. 10



SPAZZATA

i love

with homemade
meatballs







In queste pagine / These pages / В этих страницах:
Art. 9961 Cristalliera a 2 ante con cristalli incisi, Finitura cod. 34, schienale con tessuto speciale extra campionario • 2-door glass cabinet with engraved crystals, Finish cod. 34, back panel with special fabric for contract project • Сервант с 2 створками, гравированными стеклами, Отделка

cod. 34, Задняя панель со специальной тканей для проекта **Art. 9965** Tavolo rettangolare, Finitura cod. 34 • Rectangular table, Finish cod. 34 • Прямоугольный стол, Отделка код. 34 **Art. 9967** Sedia, Finitura cod. 41, Tessuto speciale extra campionario • Chair, Finish cod. 41, Special fabric for contract project • Стул, Отделка код. 41, Специальная ткань для проекта





Art. 1102 Specchiera, Finitura cod. 38 • *Frame with mirror, Finish cod. 38* • Зеркало, Отделка код. 38
Art. 1101 Consolle, Finitura cod. 38 con piano in

marmo Crema Marfil • *Console, Finish cod. 38 with Cream Marfil marble top* • Консоль, Отделка код. 38 со столешницей из Крема Марфил мрамора





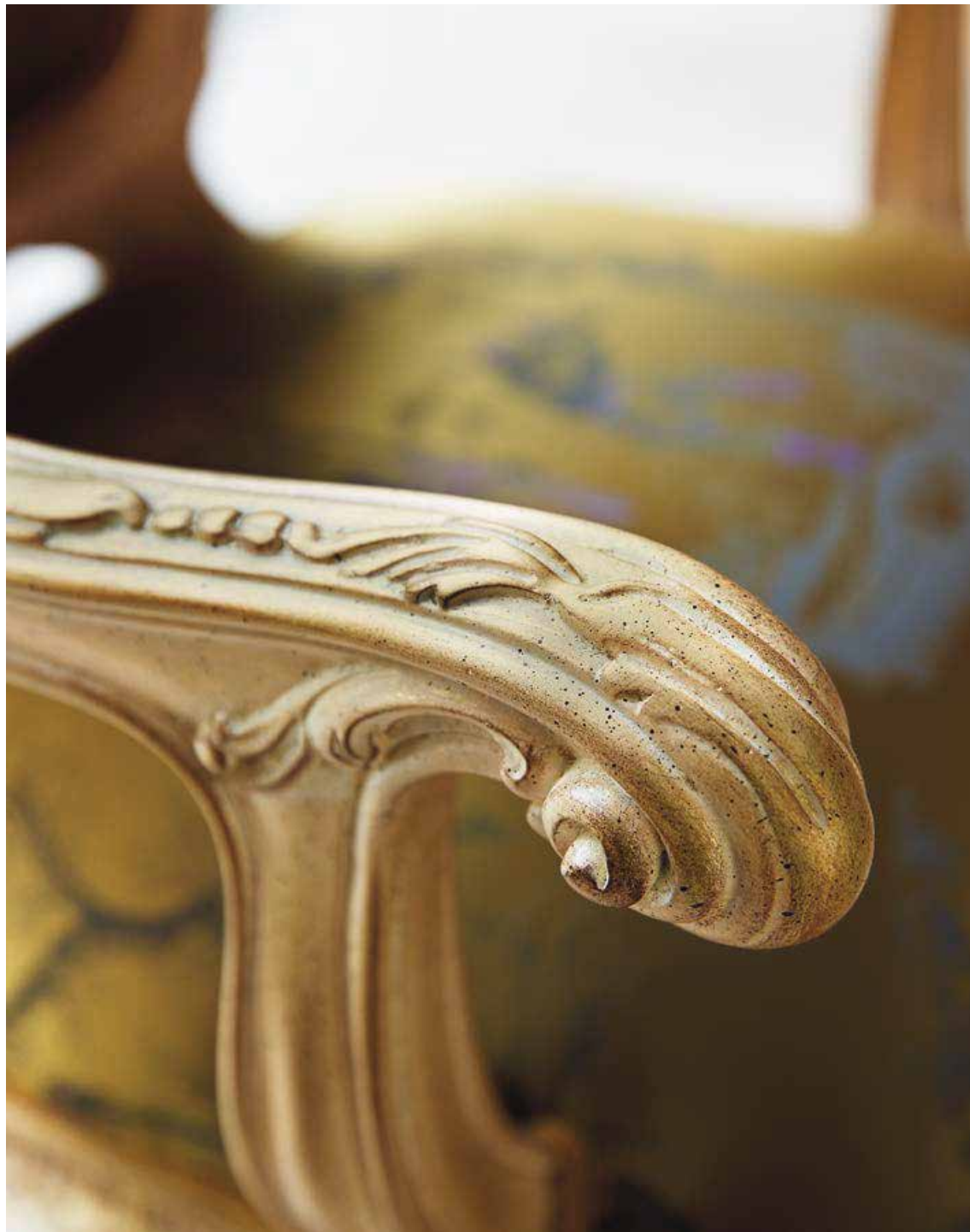


In queste pagine / These pages / В этих страницах:
Art. 9971 Cristalliera a 1 anta con cristalli incisi, Finitura cod. 10, schienale con specchio disponibile su richiesta • 1-door glass cabinet with engraved crystals, Finish cod. 10, back mirror panel available on request • Сервант с 1 створкой, гравированными стеклами, Отделка код. 10, Зеркало на задней панели предоставляется на заказ **Art. 9975** Tavolo rettangolare, Finitura cod. 31, decorazioni a

mano sul piano disponibili a richiesta, non previste come standard • Rectangular table, Finish cod. 31, decoration on top available on request, not included as standard • Прямоугольный стол, Отделка код. 31, Украшения на столешнице не стандартные, предоставляются на заказ **Art. 9977** Sedia, Finitura cod. 10, Tessuto 721/E • Chair, Finish cod. 10, Fabric 721/E • Стул, Отделка код. 10, Ткань 721/E







In queste pagine / *These pages* / В этих страницах:
Art. 904 Tavolo rotondo con crociera, Finitura cod. 40 • *Round table with cross-joint, Finish cod. 40* •
Круглый стол с крестовиной, Отделка код. 40

Art. 948 Capotavola, Finitura cod. 40, Tessuto speciale extra campionario • *Armchair, Finish cod. 40, Special fabric for contract project* •
Стул тамады, Отделка код. 40, Специальная ткань для проекта







In queste pagine / These pages / В этих страницах:
Art. 9946/M Tavolo rettangolare maxi, Finitura cod. 31, decorazioni a mano sul piano disponibili a richiesta, non previste come standard • *Maxi rectangular table, Finish cod. 31, decoration on top available on request, not included as standard* • Большой прямоугольный стол, Отделка код. 31,

Украшения на столешнице не стандартные, предоставляются на заказ **Art. 9947** Sedia, Finitura cod. 10, Tessuto speciale extra campionario • *Chair, Finish cod. 10, Special fabric for contract project* • Стул, Отделка код. 10, Специальная ткань для проекта





Nella pagina seguente / Next page / На следующей странице: **Art. 102** Specchiera, Finitura cod. 10 • Frame with mirror, Finish cod. 10 • Зеркало, Отделка код. 10 **Art. 103** Consolle, Finitura cod. 10

con piano in marmo Nero Marquina • Console, Finish cod. 10 with Black Marquina marble top • Консоль, Отделка код. 10 со столешницей из Неро Маркина мрамора

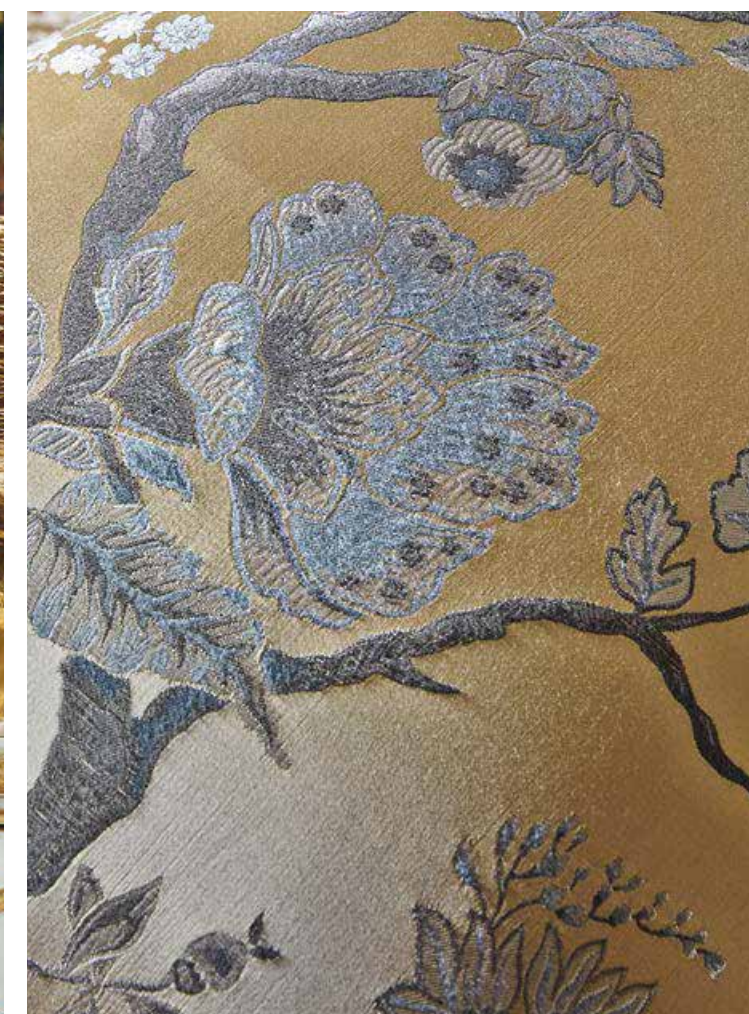
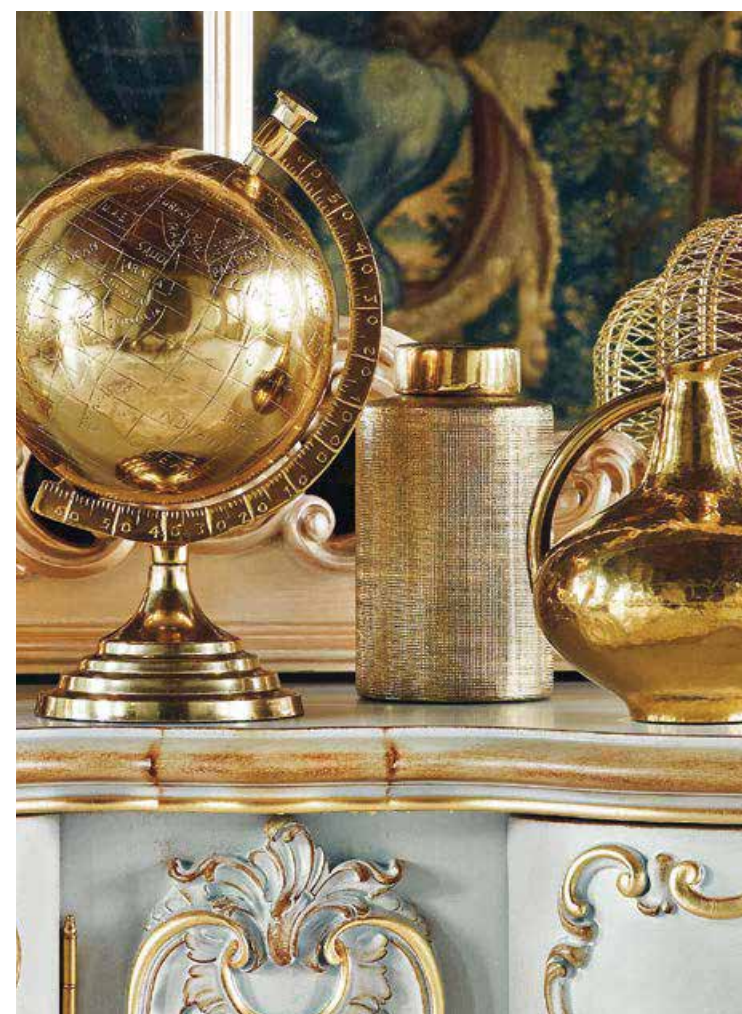






In queste pagine / These pages / В этих страницах:
Art. 992 Specchiera d'appoggio, Finitura cod. 41 •
Frame with mirror, Finish cod. 41 • Зеркало
настольное, Отделка код. 41 **Art. 993** Credenza
a 4 ante con cassetto, Finitura cod. 31 • *4-door
cupboard with drawer, Finish cod. 31* • Сервант с 4

створками и ящиком, Отделка код. 31 **Art.
996/M** Tavolo rettangolare maxi, Finitura cod. 31
• *Maxi rectangular table, Finish cod. 31* • Большой
прямоугольный стол, Отделка код. 31 **Art. 997**
Sedia, Finitura cod. 31, Tessuto 780/C • *Chair,
Finish cod. 31, Fabric 780/C* • Стул, Отделка код.
31, Ткань 780/C





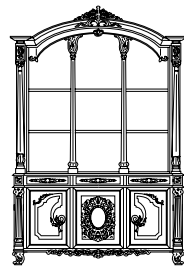
DETAILS

technical

dettagli tecnici
технические детали

Giove

p. 02-05

**Art. 9920/3**

Mobile libreria a giorno con 3 cassetti e 3 ante, ripiani interni in legno
Open bookcase with 3 drawers and 3 doors, wooden inner shelves
Книжный шкаф открытый с 3 ящиками и 3 створками, и с внутренними деревянными полками

Misure / Measures / Размеры:
cm 168 x 59 x 92+164h

**Art. 9925**

Scrivania con 8 cassetti laterali e 1 centrale, piano rivestito in pelle
Desk with 8 side and 1 central drawer, top covered with leather
Письменный стол с 8 боковыми ящиками и 1 центральным ящиком, поверхность стола отделана кожей
Misure / Measures / Размеры:
cm 202 x 98 x 80h

**Art. 9929**

Poltrona direzionale girevole e regolabile, schienale capitonné
Managerial swivel adjustable armchair, padded "capitonné" back
Директорское вращающееся и регулируемое кресло спинка с простежкой «капитонне»

Misure / Measures / Размеры:
cm 72 x 65 x 112h

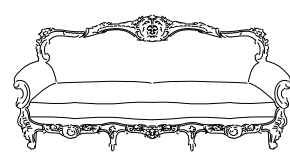
Ermes

p. 07-11

**Art. 8891**

Poltrona
Armchair
Кресло

Misure / Measures / Размеры:
cm 102 x 95 x 110h

**Art. 8893**

Divano 3 posti
3-seater sofa
Трехместный диван

Misure / Measures / Размеры:
cm 241 x 95 x 114h

**Art. 8895**

Tavolino rettangolare
Rectangular table
Прямоугольный столик

Misure / Measures / Размеры:
cm 125 x 65 x 63h

**Art. 8897**

Tavolino quadrato
Square table
Квадратный столик

Misure / Measures / Размеры:
cm 65 x 65 x 63h

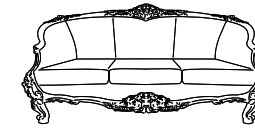
Adone

p. 12-15

**Art. 8871**

Poltrona
Armchair
Кресло

Misure / Measures / Размеры:
cm 93 x 85 x 103h

**Art. 8873**

Divano 3 posti
3-seater sofa
Трехместный диван

Misure / Measures / Размеры:
cm 214 x 95 x 105h

**Art. 8875**

Tavolino rettangolare
Rectangular table
Прямоугольный столик

Misure / Measures / Размеры:
cm 126 x 65 x 47h

**Art. 8876**

Tavolino rotondo
Round table
Круглый столик

Misure / Measures / Размеры:
cm Ø 64 x 47h

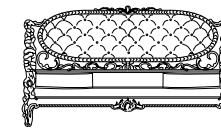
Dedalo

p. 16-19

**Art. 821**

Poltrona
Armchair
Кресло

Misure / Measures / Размеры:
cm 78 x 78 x 100h

**Art. 823**

Divano 3 posti
3-seater sofa
Трехместный диван

Misure / Measures / Размеры:
cm 182 x 78 x 110h

**Art. 825**

Tavolino rettangolare
Rectangular table
Прямоугольный столик

Misure / Measures / Размеры:
cm 121 x 66 x 51h

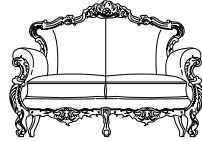
**Art. 826**

Tavolino rotondo
Round table
Круглый столик

Misure / Measures / Размеры:
cm Ø 65 x 56h

Eolo

p. 20-25

**Art. 841**
Poltrona
Armchair
КреслоMisure / *Measures* / Размеры:
cm 98 x 92 x 116h**Art. 842**
Divano 2 posti
2-seater sofa
Двухместный диванMisure / *Measures* / Размеры:
cm 158 x 92 x 115h**Art. 845**
Tavolino rettangolare
Rectangular table
Прямоугольный столикMisure / *Measures* / Размеры:
cm 107 x 60 x 52h**Art. 846**
Tavolino rotondo
Round table
Круглый столикMisure / *Measures* / Размеры:
cm Ø 62 x 52h**Bergere**

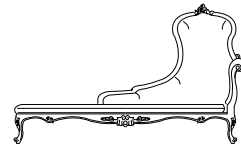
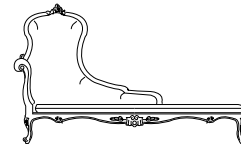
p. 51-53

**Art. 8900**
Bergère in stile Luigi XVI
Louis XVI style "bergère"
Кресло Bergere в стиле Людовика XVIMisure / *Measures* / Размеры:
cm 71 x 77 x 103h**Art. 8901/C**
Bergère in stile Barocco,
schienale capitonné
*Baroque style "bergère",
padded back with "capitonné"*
Кресло Bergere в стиле барокко, с простежкой «капитонне»Misure / *Measures* / Размеры:
cm 80 x 77 x 100h

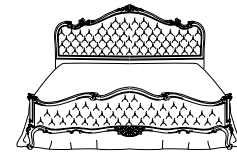
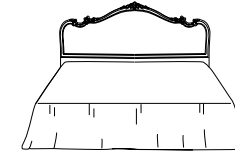
p. 41

Dormeuse

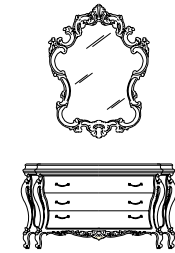
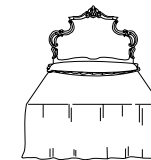
p. 26-33

**Art. 598**
Dormeuse, bracciolo destro
Chaiselongue with right-hand arm
Дормез с правым подлокотникомMisure / *Measures* / Размеры:
cm 160 x 75 x 120h**Art. 599**
Dormeuse, bracciolo sinistro
Chaiselongue with left-hand arm
Дормез с левым подлокотникомMisure / *Measures* / Размеры:
cm 160 x 75 x 120h**Asea**

p. 28-37

**Art. 1702**
Letto matrimoniale
con pannelli capitonné
*Double bed with padded
"capitonné" panels*
Двуспальная кровать с панелями с простежкой «капитонне»Misure / *Measures* / Размеры:
cm 187 x 211 x 58/129h**Art. 1702/I**
Letto matrimoniale con
testata e giroletto imbottito
*Double bed with padded
headboard and frame*

Двуспальная кровать с мягкими изголовьем и рамой

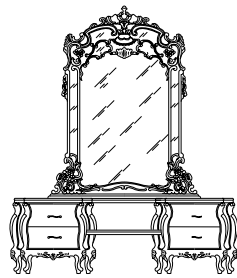
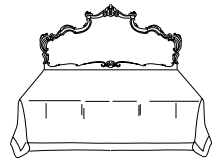
Misure / *Measures* / Размеры:
cm 187 x 210 x 129h**Art. 723-C**
Comodino a 2 cassetti
Night table with 2 drawers
Тумбочка с 2 ящикамиMisure / *Measures* / Размеры:
cm 68 x 38 x 60h**Art. 724**
Specchiera
Frame with mirror
ЗеркалоMisure / *Measures* / Размеры:
cm 92 x 120h**Art. 726**
Comò a 3 cassetti
Chest of 3 drawers
Комод с 3 ящикамиMisure / *Measures* / Размеры:
cm 142 x 56 x 86h**Asea****Art. 799**
Tronetto con mantovana
Canopy with "pelmet"
Навес с ламбрекеномMisure / *Measures* / Размеры:
cm 55 x 45h**Art. 702/I**
Letto singolo con testata e
giroletto imbottito
*Single bed with padded
headboard and frame*

Односпальная кровать с мягкими изголовьем и рамой

Misure / *Measures* / Размеры:
cm 123 x 210 x 140h**Art. 783**
Comodino con un cassetto
Night table with one drawer
Тумбочка с 1 ящикомMisure / *Measures* / Размеры:
cm 70 x 39 x 61h**Art. 707**
Settimanale a 7 cassetti
Chest of 7 drawers
Комод с 7 ящикамиMisure / *Measures* / Размеры:
cm 101 x 55 x 122h

Elena

р. 42-47



Art. 722/4I

Letto King-size con testata e giroletto imbottito
King-size bed with padded headboard and frame

Большая двуспальная кровать типа «Кинг Сайз» с мягкими изголовьем и рамой

Misure / *Measures* / Размеры:
cm 226 x 218 x 144h

Art. 723-C

Comodino a 2 cassetti
Night table with 2 drawers
Тумбочка с 2 ящиками

Misure / *Measures* / Размеры:
cm 68 x 38 x 60h

Art. 725

Specchiera d'appoggio
Frame with mirror
Зеркало настольное

Misure / *Measures* / Размеры:
cm 122 x 170h

Art. 727-C

Toilette a 4 cassetti
Dressing table with 4 drawers
Туалетный стол с 4 ящиками

Misure / *Measures* / Размеры:
cm 169 x 45 x 65h

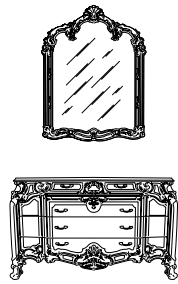
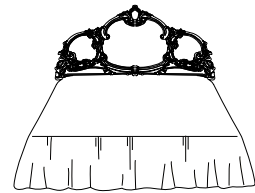
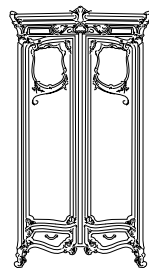
Art. 7738

Pouff
Pouff
пуф

Misure / *Measures* / Размеры:
cm Ø55 x 46h

Pandora

р. 48-55



Art. 7750/2

Armadio a 2 ante e 2 cassetti esterni
2-door wardrobe with 2 external drawers
Шкаф с 2 створками и 2 наружными ящиками

Misure / *Measures* / Размеры:
cm 137 x 71 x 242h

Art. 7752/I

Letto matrimoniale con testata e giroletto imbottito
Double bed with padded headboard and frame

Двуспальная кровать с мягкими изголовьем и рамой

Misure / *Measures* / Размеры:
cm 206 x 210 x 148h

Art. 7753

Comodino a 3 cassetti
Night table with 3 drawers
Тумбочка с 3 ящиками

Misure / *Measures* / Размеры:
cm 67 x 40 x 67h

Art. 7755

Specchiera
Frame with mirror
Зеркало

Misure / *Measures* / Размеры:
cm 108 x 136h

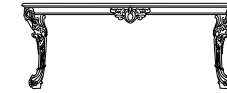
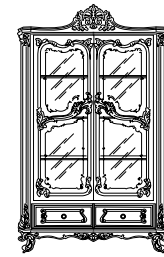
Art. 7756

Comò a 4 cassetti
Chest of 4 drawers
Комод с 4 ящиками

Misure / *Measures* / Размеры:
cm 155 x 50 x 90h

Alexandra

р. 57-61



Art. 9961

Cristalliera a 2 ante con cristalli incisi
2-door glass cabinet with engraved crystals
Сервант с 2 створками, гравированными стеклами

Misure / *Measures* / Размеры:
cm 130 x 55 x 206h

Art. 9965

Tavolo rettangolare
Rectangular table
Прямоугольный стол

Misure / *Measures* / Размеры:
cm 205 x 105 x 81h

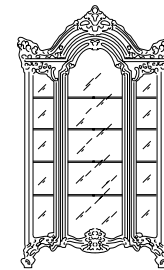
Art. 9967

Sedia
Chair
Стул

Misure / *Measures* / Размеры:
cm 52 x 62 x 116h

Apollonia

р. 64-67



Art. 9971

Cristalliera a 1 anta con cristalli incisi
1-door glass cabinet with engraved crystals
Сервант с 1 створкой, гравированными стеклами

Misure / *Measures* / Размеры:
cm 137 x 59 x 231h

Art. 9975

Tavolo rettangolare
Rectangular table
Прямоугольный стол

Misure / *Measures* / Размеры:
cm 220 x 116 x 83h

Art. 9977

Sedia
Chair
Стул

Misure / *Measures* / Размеры:
cm 53 x 53 x 112h

Dafne

p. 68-71

**Art. 904**

Tavolo rotondo con crociera
Round table with cross-joint
Круглый стол с крестовиной

Misure / Measures / Размеры:
cm Ø 120 x 78h

Art. 948

Capotavola
Armchair
Стул тамады

Misure / Measures / Размеры:
cm 62 x 53 x 110h

Demetra

p. 72-76

**Art. 9946/M**

Tavolo rettangolare maxi
Maxi rectangular table
Большой прямоугольный стол

Misure / Measures / Размеры:
cm 500 x 125 x 80h

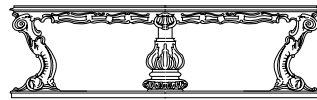
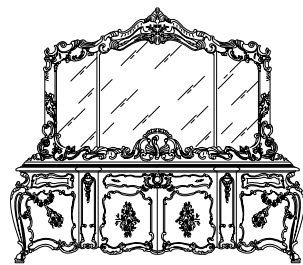
Art. 9947

Sedia
Chair
Стул

Misure / Measures / Размеры:
cm 53 x 57 x 114h

Minerva

p. 78-82

**Art. 992**

Specchiera d'appoggio
Frame with mirror
Зеркало настольное

Misure / Measures / Размеры:
cm 265 x 158h

Art. 993

Credenza a 4 ante con cassetto
4-door cupboard with drawer
Сервант с 4 створками и ящиком

Misure / Measures / Размеры:
cm 300 x 62 x 98h

Art. 996/M

Tavolo rettangolare maxi
Maxi rectangular table
Большой прямоугольный стол

Misure / Measures / Размеры:
cm 400 x 130 x 80h

Art. 997

Sedia
Chair
Стул

Misure / Measures / Размеры:
cm 52 x 62 x 118h

Art. 361/B

Lampada con paralume barocco
Lamp with baroque lampshade
Лампа с барочным абажуром

Misure / Measures / Размеры:
cm Ø60 x 205h

Lampade

p. 20-22

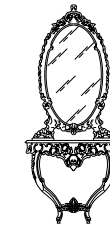
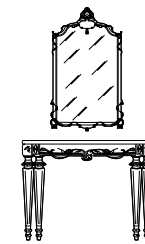
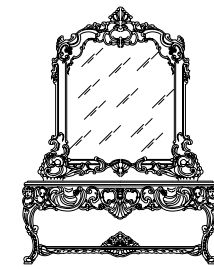
**Specchiere e Consolle**

p. 62-63

p. 77

p. 35-36

p. 17-19

**Art. 100**

Specchiera
Frame with mirror
Зеркало

Misure / Measures / Размеры:
cm 175 x 178h

Art. 101

Consolle con piano in marmo
Console with marble top
Консоль со столешницей из мрамора

Misure / Measures / Размеры:
cm 210 x 68 x 95h

Art. 1102

Specchiera
Frame with mirror
Зеркало

Misure / Measures / Размеры:
cm 79 x 134h

Art. 1101

Consolle con piano in marmo
Console with marble top
Консоль со столешницей из мрамора

Misure / Measures / Размеры:
cm 122 x 43 x 94h

Art. 102

Specchiera
Frame with mirror
Зеркало

Misure / Measures / Размеры:
cm 81 x 133h

Art. 103

Consolle con piano in marmo
Console with marble top
Консоль со столешницей из мрамора

Misure / Measures / Размеры:
cm 110 x 44 x 89h

Art. 729-L

Cornice a specchio
con luce e paralume
*Framed mirror with
light and lampshade*
Зеркало с рамой и
светильником с абажуром

Misure / Measures / Размеры:
cm 30 x 16 x 51h

Avvertenze

Ci riserviamo il diritto di apportare qualunque modifica senza preavviso. I tessuti possono presentare leggere differenze di colore da un lotto di tintura all'altro. La pulitura dei rivestimenti tessili deve essere eseguita da un servizio professionale specializzato nel settore. Essendo realizzate a mano le decorazioni e le pitture possono variare rispetto a quelle illustrate nel catalogo. Non si assumono responsabilità per eventuali variazioni nei colori delle laccature per mobili forniti in periodi diversi, essendo praticamente impossibile riprodurre esattamente a distanza di tempo la stessa sfumatura di colore.

Tutti i modelli Silik sono depositati.

La riproduzione e l'imitazione, anche parziale, delle illustrazioni sono assolutamente vietate. Tutte le trasgressioni in tal senso saranno perseguite legalmente.

Important notices

We reserve the right to make any changes without prior notice. The colour of fabrics may slightly differ from one dyelot to another. Cleaning of upholstery should be carried out by a professional furniture cleaning service. Decorations and paintings may differ from those shown in this catalogue, as they are "hand-made". We take no responsibility for any not perfect correspondence of lacquering colours supplied in different periods of time, as it is almost impossible to exactly reproduce the same colour shade every time.

All Silik models are registered

Unauthorised reproduction and/or imitation of the illustrations, even partial, are strictly prohibited. Any such violations will be pursued and prosecuted to the fullest extent permitted by law.

Предупреждения

Фирма оставляет за собой право вносить любые изменения без предварительного уведомления. Между разными партиями тканей может быть небольшая разница во цвете. Чистка текстильной обивки должна выполняться профессионалами в специализированной мастерской по чистке. Декор и рисунки могут отличаться от тех, которые указаны в каталоге, так как они выполняются вручную. Фирма не несет ответственность за возможную разницу в тоне лакировки при поставке предметов мебели в разное время, потому что практически невозможно воспроизвести точно такой же оттенок цвета через какой-либо промежуток времени.

Все модели фирмы Silik зарегистрированы

Подражание или воспроизведение, даже частичное, указанных в иллюстрациях изделий категорически запрещается. Любое нарушение будет преследоваться в соответствии с законом.

Silik S.p.A.
via Mentana 13
22063 Cantù (Como) Italy
tel +39 031 730000
fax +39 031 732666

silik@silik.com
www.silik.com

credits

art direction
Laura Cazzaniga

graphic design
Jacopo Frigerio

styling
Laura Cazzaniga
Ilaria Limonta

photo
Matteo Imbriani

colour separation
Compos Center

printed in Italy by
Ingraph, Seregno

© 2016 Silik

thanks to

Amini
carpets

